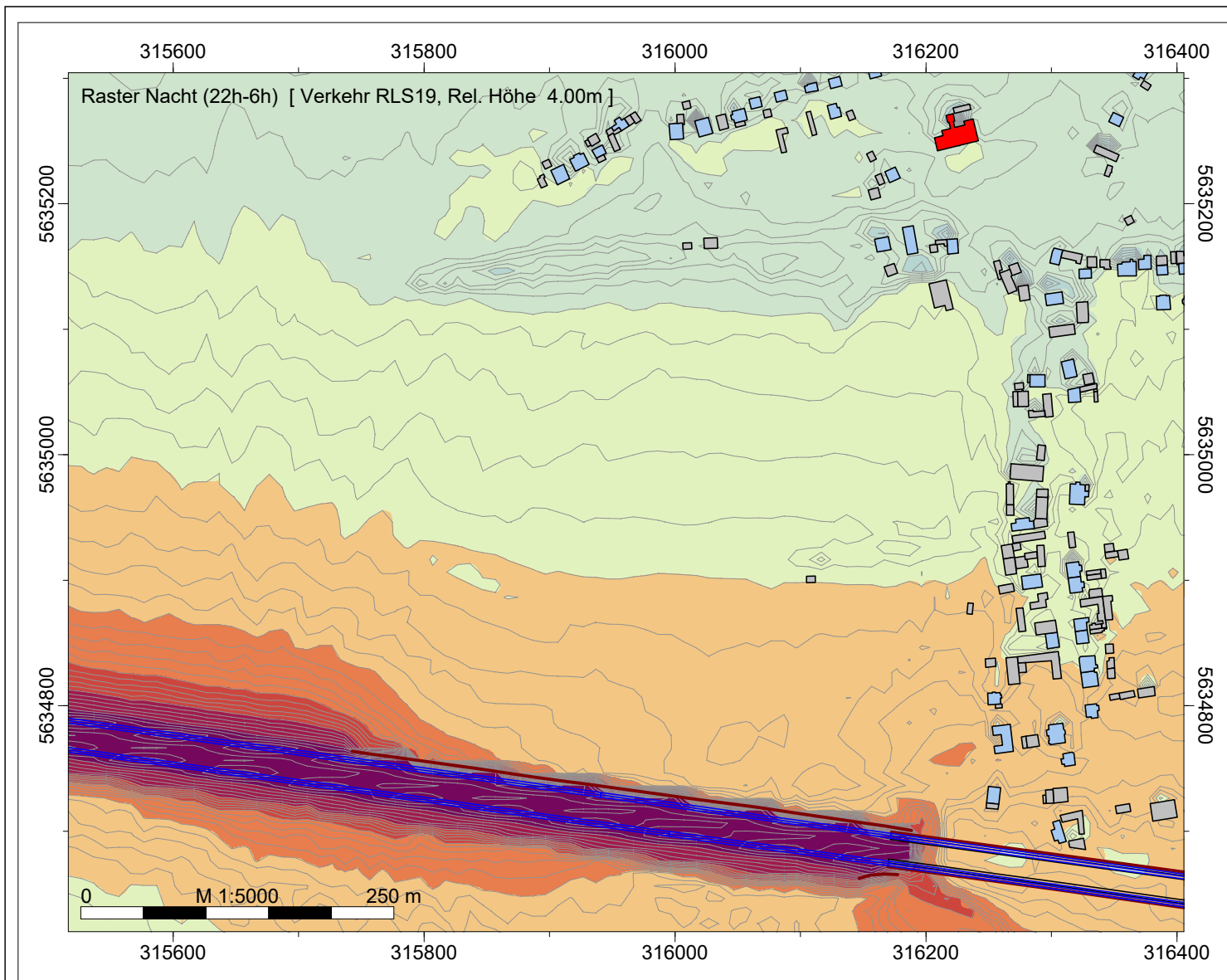


Lärmaktionsplanung an Hauptverkehrsstraßen, Stufe 4 der Großen Kreisstadt Crimmitschau



Raster Beurteilungspegel,
Verkehrslärm gemäß
RLS-19

Kartenausschnitt - 2 -

Legende

- Stadtgrenze
- Wandelement
- Gebäude
- Gebäude bewohnt
- Sondergebäude
- Verkehrsampel
- Brückenelement
- Straße /RLS-19

Nacht (22h-6h) Pegel dB(A)

	<= 35
	> 35 - 40
	> 40 - 45
	> 45 - 50
	> 50 - 55
	> 55 - 60
	> 60 - 65
	> 65 - 70
	> 70 - 75
	> 75 - 80
	> 80 - 85

