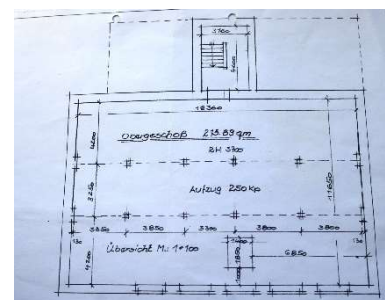
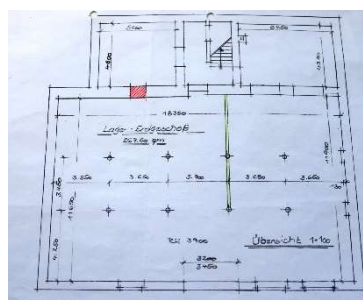


## Verfügbare Gewerbeflächen

### Gewerbefläche, Lagerhalle Untere Mühlgasse 21, Crimmitschau



<b>Lage:</b>	Stadtrandlage von Crimmitschau Nähe A4 – Anschlussstelle Meerane/ Schmölln
<b>Adresse:</b>	Untere Mühlgasse 21, 08451 Crimmitschau
<b>Flächeninformation:</b>	Gewerbefläche: 520 m <sup>2</sup> Grundstücksfläche: 498 m <sup>2</sup> Lagerfläche: individuell abteilbar
<b>Angebotsoption:</b>	Kaufpreis: 108.000,00 EUR Mietpreis: 820,00 EUR Kaltmiete/ Monat
<b>Objektdaten:</b>	Verfügbar ab: sofort Gebäudetyp: 2 Etagen Bauart: massiv Nutzungsart: gewerblich Baujahr: um 1800 letzte Modernisierung: 1991
<b>Ausstattung:</b>	Heizungsart: Gas, Gastank auf dem Grundstück Stellplätze: 1x Garage 2- 3 Stück



#### Kontakt:

Ingrid Dietrich  
Talstraße 13  
09573 Leubsdorf

Telefon: +49 37291 68041  
E-Mail: dietrich.hl@gmx.de

#### weitere Ansprechpartner:

Wirtschaftsförderung Crimmitschau  
Nick Pfeifer- Mühlbach  
Markt 1  
08451 Crimmitschau

Telefon: +49 3762 90 8000  
Fax: +49 3762 909904  
E-Mail: nick.pfeifer-muehlbach@crimmitschau.de  
Homepage: www.crimmitschau.de

#### Beschreibung:

Die Immobilie verfügt über 2 Etagen und ist nicht unterkellert. Alle Maße finden Sie auf den Grundrissen. Die Deckenhöhe im EG beträgt 3,90 m und im OG 3,70 m.

Der Große Raum im Erdgeschoss ermöglicht durch das Tor die Einfahrt von PKW und Stapler. Die Zufahrt zur Immobilie ist asphaltiert und in einem sehr guten Zustand.

Das Objekt verfügt über einen Lastenkrane und über 2 flexible Kraftstromanschlüsse.

Crimmitschau ist mit seinen etwa 18.400 Einwohnern eine Große Kreisstadt im sächsischen Landkreis Zwickau an der Grenze zum Freistaat Thüringen mit guten Verkehrsanbindungen. Die Stadt ist eine typische Industriestadt des 19. Jahrhunderts, in der vor allem Textilien hergestellt wurden. Crimmitschau hatte den Beinamen „Stadt der 100 Schornsteine“.

#### Haftungsausschluss

Die im Exposé enthaltenen Informationen wurden sorgfältig recherchiert und zusammengestellt. Dessen ungeachtet übernimmt die Stadtverwaltung Crimmitschau keine Gewähr für die Richtigkeit, Aktualität und Vollständigkeit des Inhalts. Gegebenenfalls enthaltene Angebote sind unverbindlich und freibleibend. Die Informationen werden kostenlos zur Verfügung gestellt. Die Haftung für Schäden jedweder Art, die sich aus der Verwendung dieser Daten ergeben können, wird deshalb ausdrücklich ausgeschlossen. Dies gilt nicht bei Vorsatz und grober Fahrlässigkeit.